
POSTKASSE I vp.ONLINE™



Brugervejledning

Indholdsfortegnelse

1	POSTKASSE.....	3
1.1	HENT POST	4
1.2	SLETNING AF POST	5

1 Postkasse

Dette kapitel omhandler visning af post og de operationer postkassen har.

Indgangen til funktionaliteten foregår gennem menupunktet *Postkasse*. Er postkassen tom vil man få vist en besked, der angiver, at der ikke er noget post. Er der post i postkassen vil skærbilledet se således ud:

Postkasse

Deltager 000VP VP SECURITIES A/S

Der blev fundet 2 rækker.

Navn	Størrelse i KB	Dato /
Testfil.txt	1	03.08.2005 11:05
budgetmodel.xls	20	21.04.2004 17:32

Post slettes automatisk efter 30 dage.

Figur 1. Initielet skærbillede for Postkasse med post.

Øverst på skærmen er ens Deltager oplysning angivet og under Deltager oplysningen er angivet det samlede antal af post dokumenter i postkassen. Nederst på skærmen er angivet hvornår post slettes.

Listen med post indeholder 3 kolonner: *Navn*, *Størrelse i KB* og *Dato*.

NAVN: Angiver dokumentet's navn.

STØRRELSE I KB: Angiver dokumentet's størrelse rundet op til nærmeste KiloByte.

DATO: Angiver tidspunkt for hvornår dokumentet blev lagt i postkassen.

Listen er som udgangspunkt sorteret faldende på *Dato*-kolonnen, men hvis man ønsker det kan man sortere i stigende eller faldende orden på hvilken som helst af de andre kolonner ved at klikke på kolonneoverskriften. Der vil da komme en indikator til syne umiddelbart efter kolonneoverskriften.

Peger indikatoren nedad angiver den, at der sorteres i faldende orden på den pågældende kolonne og peger den opad sorteres der i stigende orden.

Klikker man på post får man vist en lille menu indeholdende de operationer, der kan udføres på den pågældende post og som er vist nedenfor:

Navn	Størrelse i KB	Dato	
Testfil.txt	1	03.08.2005 11:05	
budgetmodel.xls			Hent
	20	21.04.2004 17:32	

Figur 2. Visning af Postkasse operationer ved klik på post.

Operationerne kan være *Hent* (se [afsnit 41848200](#)).

Hent post

Ved klik på post og på operationen *Hent* får man vist et filoverførsels vindue. Filoverførsels vinduets udformning vil variere alt afhængig af ens operativ system version. Nedenfor er angivet hvorledes filoverførsels vinduet ser ud ved brug af Windows XP SP1, IE 6 SP2:



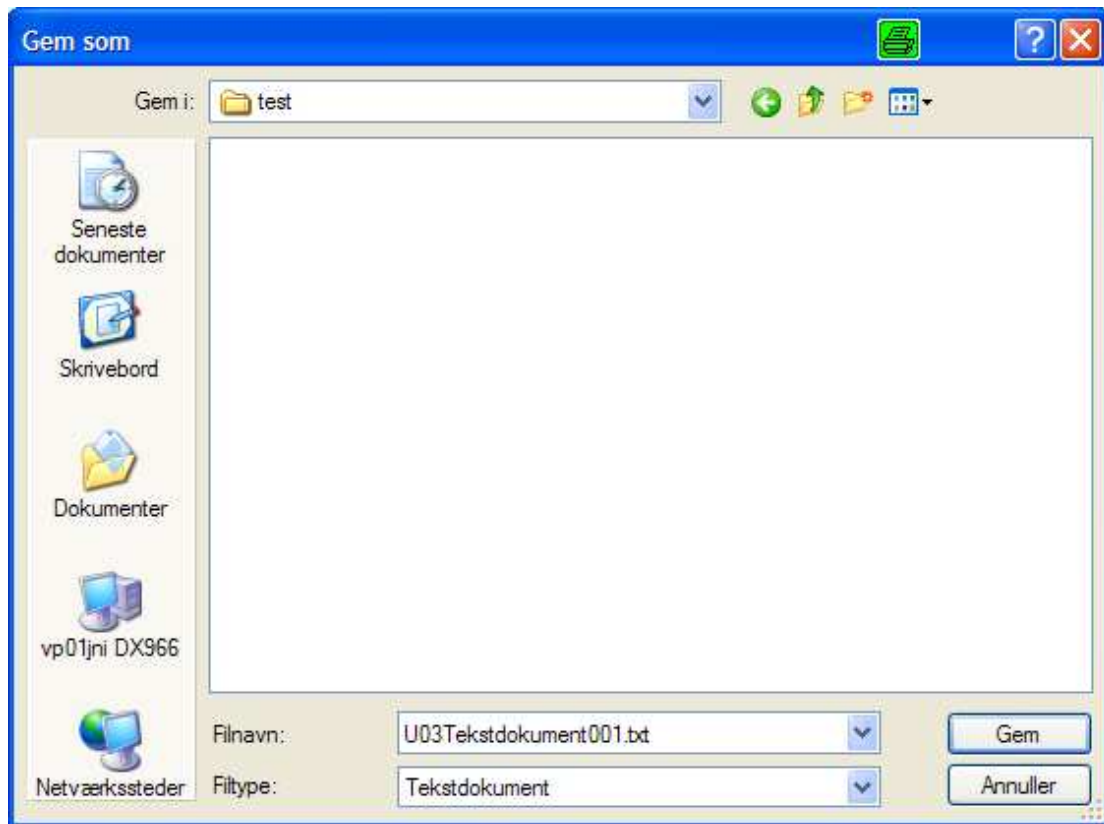
Figur 3. Hent post vindue.

Ved klik på *Åbn* vil posten blive hentet og åbnet. Når posten er hentet kan der fremkomme et nyt vindue, hvor man skal bekræfte at man vil åbne den hentede posten.

Ved klik på *Annuller* vil Hent post ikke blive udført.

Ved klik på *Flere oplysninger* får man åbnet et vindue med Microsoft Internet Explorer hjælp for Overførsel af filer.

Ved klik på *Gem* vil man få viste nedenstående vindue:



Figur 4. Hent post Gem som vindue.

Ved klik på *Gem* vil post blive gemt i den folder og med det filnavn, der er valgt.

Ved klik på *Annuller* vil *Gem* post ikke blive udført.

Sletning af post

Post slettes automatisk i henhold til den vedtagne opbevaringsperiode.